

Calidad, logística y producción

Gestión de almacenes con Mecalux EasyWMS

Se pretende formar a los partners existentes para que conozcan cómo se aborda la gestión de almacenes manuales utilizando las distintas soluciones proporcionadas.



Todo nuestra Experiencia
a tu alcance





Gestión de almacenes con Mecalux EasyWMS



Área Calidad,
Logística y
Producción

PRESENTACIÓN

Se pretende formar a los partners existentes para que conozcan cómo se aborda la gestión de almacenes manuales utilizando las distintas soluciones proporcionadas por MECALUX mediante implantación y uso del software EasyWMS®.

El desarrollo del curso para conseguir estos objetivos, será alternando teoría con pequeños casos prácticos, que ayuden al participante a comprender cada explicación.

DURACIÓN: 40h

PROPÓSITO

En general, deberán comprender las acciones básicas a realizar para configurar y poner en funcionamiento un almacén manual, conocer las diferentes funcionalidades soportadas por EasyWMS®, así como realizar con este software de forma básica cualquier proceso logístico comentado durante la formación.

OBJETIVOS

Al final del curso, cada participante deberá de ser capaz de:

- Determinar necesidades software para cada almacén.
- Instalar y configurar aspectos básicos de cada aplicación.

- Tener un conocimiento amplio de las posibilidades del software para gestión de almacenes.
- Adquirir conocimientos funcionales de almacenes manuales de forma global.
- Conocer los procesos básicos existentes en cada almacén.
- Saber la forma de realizar/gestionar cada proceso con EasyWMS®.
- Configurar y Simular almacenes manuales.

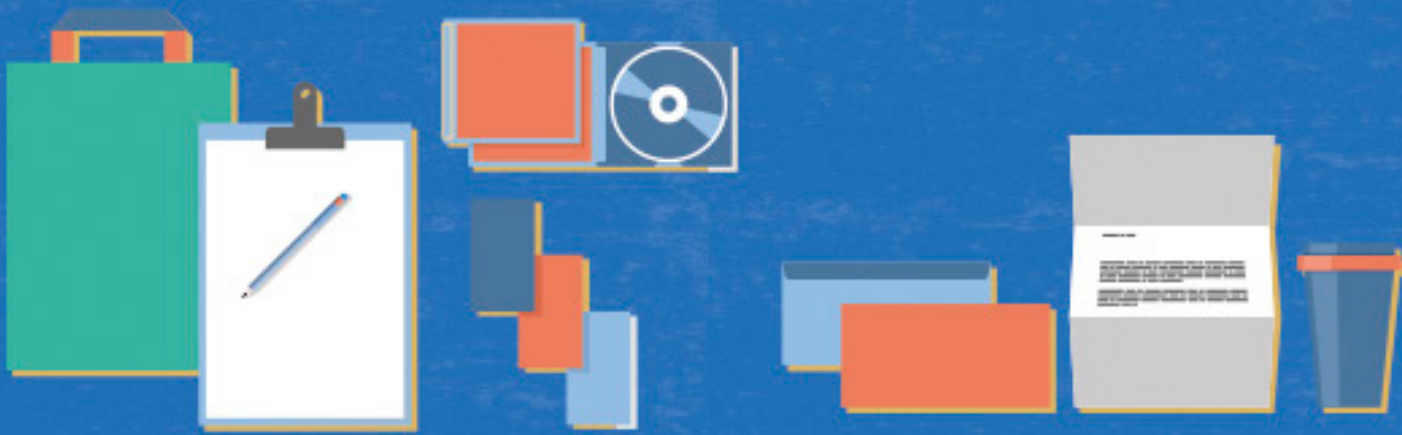
CONTENIDOS

Arquitectura: Instalación y Aplicativos

- Mecalux Oracle Installer
- Mecalux Database Wizard / Mecalux Dump Manager
- Consola EasyWMS PC / RF: Instalación y configuración
- Servicios EasyWMS
- Práctica: Creación de esquema EasyWMS. Instalación Servicios

Introducción funcional EasyWMS® / Configuración con EasyS

- Estructura de un almacén manual
- Elementos que componen el almacén y sus características
- Equipamientos: RF
- EasyS: Configuración de almacén
- Simulación con EasyS
- Práctica: Creación de almacén manual básico con EasyS.



Gestión de almacenes con Mecalux EasyWMS



Área Calidad,
Logística y
Producción

Operativa 1: Recepción y Ubicación

- Recepción – Conceptos: Ordenes de entrada / Recepciones
- Tipos de recepción: Contenedor / Stock / Mixtas / Devolución / CrossDocking
- Ubicación
- Práctica (basada en KitDemo): Recepciones y ubicaciones.

Operativa 2: Expediciones y Recuentos

- Expediciones – Conceptos: Orden de salida / Expedición / Picking / Reposición
- Agrupaciones: Rutas / Agrupaciones / Olas / Fusiones
- Consolidaciones
- Carga de Camión
- Otros casos: Montaje de Kits / Mostrador / Transferencias
- Recuentos
- Práctica (basada en KitDemo): Expediciones y recuentos

Operativa 3: Producción. Almacén y Herramientas

- Producción – Conceptos : Recetas / Orden de producción / planificación
- Practica (Basada en KitDemo): Producción
- Gestión de Stock
- Mapa de Almacén: Reubicaciones
- Informes
- Medidores (KPI's)
- Gestión Multi-Almacén

DIRIGIDO A

Personas interesadas en conocer un software moderno de gestión de almacenes.

REQUISITOS

- Para asegurar un mejor aprovechamiento del curso, este parte que el asistente comprende y maneja ya los conceptos básicos de logística y el funcionamiento general de un almacén.
- Se recomienda a los participantes ver previamente los siguientes vídeos de EasyWMS®, que se encuentran disponibles en el portal de ITSW:
 - Conceptos Fundamentales
 - Servicios Auxiliares y Componentes
 - Recepciones
 - Ubicación
 - Expediciones (Conceptos generales)

METODOLOGÍA

Cursos totalmente prácticos. Explicamos la teoría justa y necesaria para resolver casos prácticos de empresa. El alumno aprende haciendo, practicando y participando activamente. Hacemos las clases productivas, participativas y amenas. Fomentamos trabajar en grupo cuando es posible.



Gestión de almacenes con Mecalux EasyWMS



Área Calidad,
Logística y
Producción

✍ **MATERIALES**

El alumno recibe como material de curso:

- Acceso al aula virtual donde residen los materiales del curso.
- Certificado de asistencia y aprovechamiento.

👍 **EVALUACIÓN**

Una vez establecido el propósito, los objetivos de formación y tras haber impartido la acción formativa, vamos a proceder a su evaluación desde dos puntos de vista:

Evaluación inmediata.

- Se llevará a cabo durante el curso, o inmediatamente después de finalizado, y se centrará en el estudio de hasta qué punto los participantes han adquirido las competencias incluidas en los objetivos del curso. También servirá para conocer la opinión de los alumnos sobre el curso.

Evaluación de la eficacia.

- Los participantes pueden haber adquirido las competencias incluidas en los objetivos del curso, pero ¿son capaces, posteriormente, de aplicarlas a su trabajo diario?, ¿mejorarán dichas competencias su eficacia en el trabajo? La aplicación de esas competencias, ¿ha mejorado la eficacia de la organización?
- La evaluación de la eficacia tratará de conocer la aportación de esta función a la consecución de los objetivos estratégicos o empresariales (definidos como propósito), para lo que habrá que analizar si la formación ha conseguido que la organización disponga de las competencias que precisa, en el nivel necesario, y en el lugar y momento oportunos.