

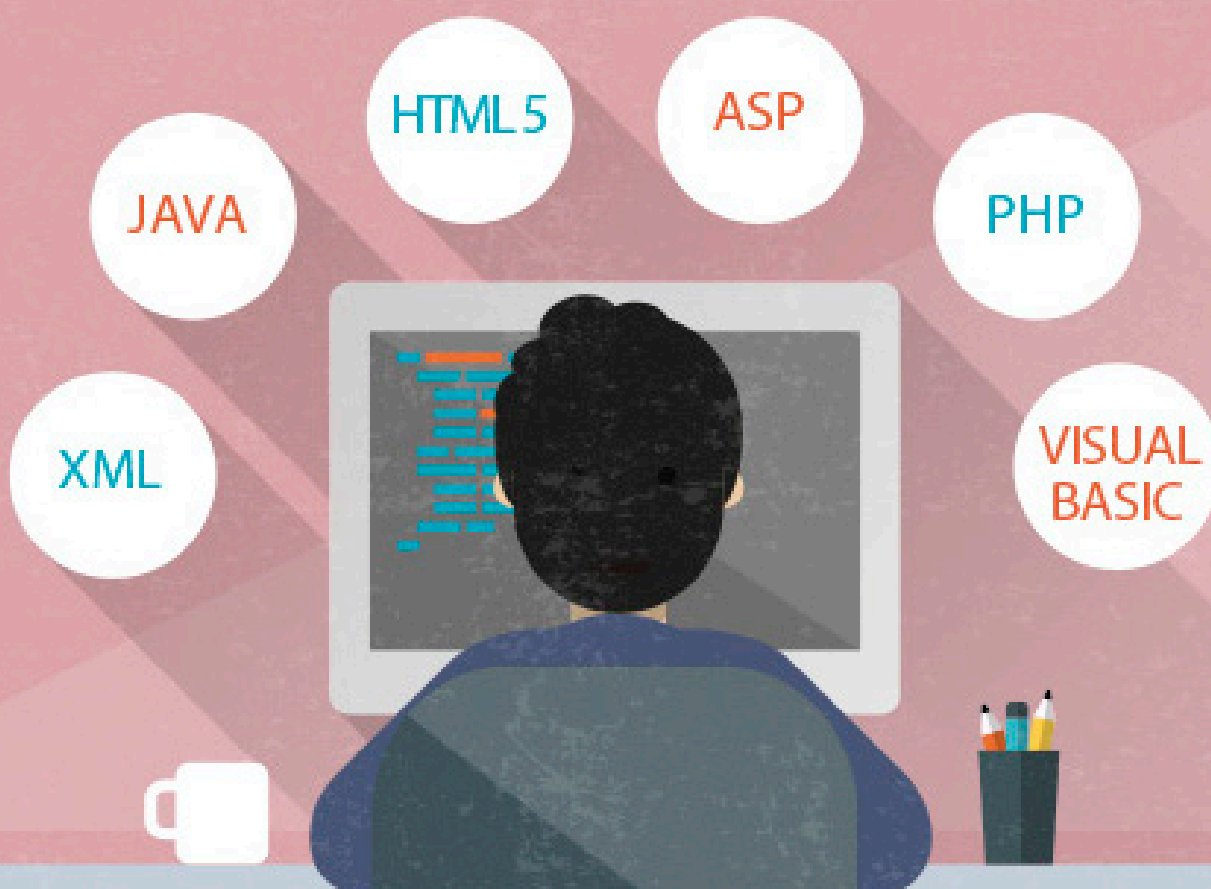
Programación

Programación Microsoft Dynamics Nav

Microsoft Dynamics NAV es una solución completa de gestión empresarial que permite a los usuarios trabajar de forma rápida y eficaz y ofrece a su negocio la flexibilidad necesaria para adaptarse a las nuevas oportunidades y previsiones de crecimiento.



Todo nuestra Experiencia
a tu alcance





Programación Microsoft Dynamics Nav



Área
Programación

📣 PRESENTACIÓN

Microsoft Dynamics NAV es una solución completa de gestión empresarial que permite a los usuarios trabajar de forma rápida y eficaz y ofrece a su negocio la flexibilidad necesaria para adaptarse a las nuevas oportunidades y previsiones de crecimiento. Esta solución, perfecta para las pequeñas y medianas empresas, ofrece una experiencia de usuario e innovaciones tecnológicas sin precedentes que permiten simplificar el acceso a la información, agilizar las tareas organizativas, optimizar la integración con una amplia gama de aplicaciones, así como mejorar las capacidades de generación de informes, incluso para sectores y organizaciones altamente especializados. Microsoft Dynamics NAV permite a sus empleados realizar su trabajo con la máxima eficacia y contribuir así al éxito de su negocio.

🕒 DURACIÓN: 30h

📌 PROPÓSITO

El propósito del curso es proporcionar al alumno información teórica y habilidades prácticas para realizar las tareas habituales de desarrollo con las herramientas que le proporciona Microsoft Dynamics Nav.

🎯 OBJETIVOS

Al finalizar el presente programa formativo, el participante debe ser capaz de:

- Manejar las herramientas de desarrollo que proporciona Microsoft Dynamics Nav
- Diseñar y modificar objetos en el entorno de Microsoft Dynamics Nav
- Comprender el lenguaje C/AL

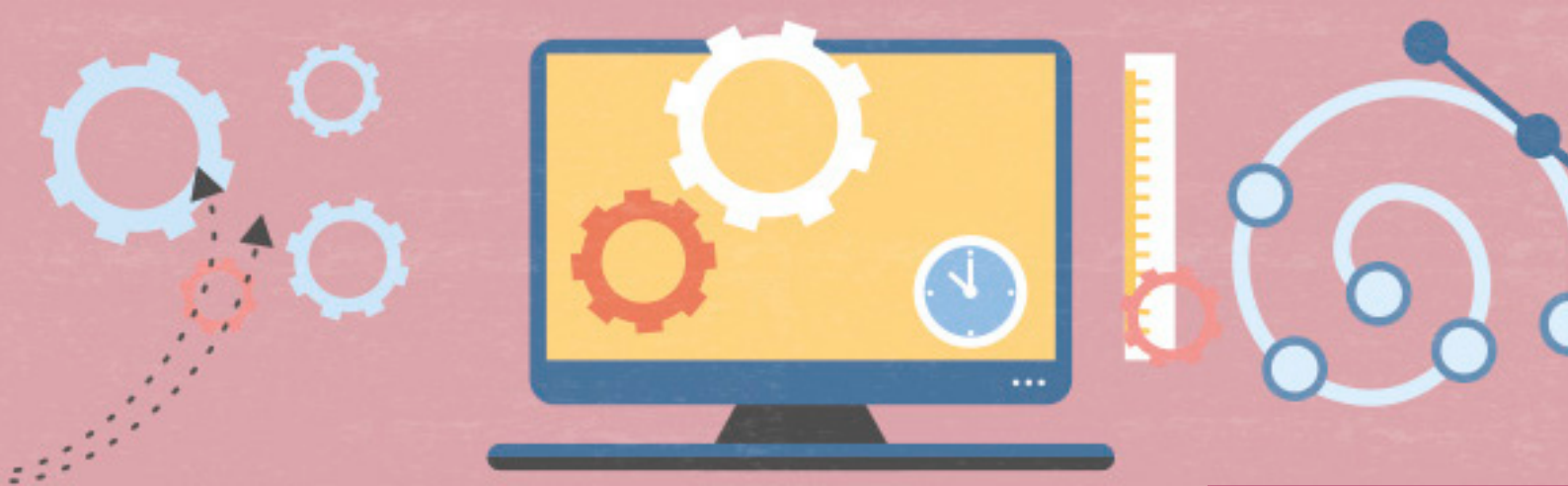
📖 CONTENIDOS

Objetos en Microsoft Dynamics Nav (15h).

- Introducción a objetos básicos en Dynamics Nav.
- Conceptos básicos sobre tablas.
- Conceptos básicos sobre páginas.
- Creación de usuarios y perfiles
- Conceptos básicos sobre informes.
- Conceptos básicos sobre CodeUnits.

Introducción a la programación en C/AL con Microsoft Dynamics Nav (15h).

- Introducción a C/AL.
- Tipos de datos.
- Identificadores y variables.
- Instrucciones de asignación.
- Expresiones y operadores.
- Expresiones lógicas y relacionales.
- Estructuras de repetición.
- Funciones y parámetros.
- Debugger



Programación Microsoft Dynamics Nav



Área
Programación

DIRIGIDO A

Dirigido a responsables de informática y programadores del departamento de I.T. de una pequeña o mediana empresa.

REQUISITOS

- Conocimientos básicos de programación y herramientas de desarrollo.

METODOLOGÍA

Cursos totalmente prácticos. Explicamos la teoría justa y necesaria para resolver casos prácticos de empresa. El alumno aprende haciendo, practicando y participando activamente. Hacemos las clases productivas, participativas y amenas. Fomentamos trabajar en grupo cuando es posible.

MATERIALES

El alumno recibe como material de curso:

- Acceso al aula virtual donde residen los materiales del curso.
- Certificado de asistencia y aprovechamiento.

EVALUACIÓN

Una vez establecido el propósito, los objetivos de formación y tras haber impartido la acción formativa, vamos a proceder a su evaluación desde dos puntos de vista:

Evaluación inmediata.

- Se llevará a cabo durante el curso, o inmediatamente después de finalizado, y se centrará en el estudio de hasta qué punto los participantes han adquirido las competencias incluidas en los objetivos del curso. También servirá para conocer la opinión de los alumnos sobre el curso.

Evaluación de la eficacia.

- Los participantes pueden haber adquirido las competencias incluidas en los objetivos del curso, pero ¿son capaces, posteriormente, de aplicarlas a su trabajo diario?, ¿mejorarán dichas competencias su eficacia en el trabajo? La aplicación de esas competencias, ¿ha mejorado la eficacia de la organización?
- La evaluación de la eficacia tratará de conocer la aportación de esta función a la consecución de los objetivos estratégicos o empresariales (definidos como propósito), para lo que habrá que analizar si la formación ha conseguido que la organización disponga de las competencias que precisa, en el nivel necesario, y en el lugar y momento oportunos.